

Ranking Liceów 2010/2011

Ranking powstał na podstawie wyników uzyskanych przez poszczególne szkoły w ciągu ostatnich 5 lat. Określa on skuteczność w przygotowaniach do Olimpiady Chemicznej.

Jak powstał ranking:

Liczba zdobytych punktów została obliczona z następującego wzoru:

$$PKT = S * W + B$$

gdzie:

S – suma sukcesów szkoły z 52, 53, 54, 55 i 56 OCh

W – współczynnik, obliczany z zależności $W = \frac{1}{\sqrt{\text{Zasięg} * \text{Wielkość szkoły}}}$

B – bonusowe punkty

Objaśnienie:

Za każdego finalistę szkoła otrzymuje 10 pkt sukcesu, 15 za wyróżnionego oraz 20 za laureata. Jeżeli dany laureat zakwalifikował się na międzynarodową Olimpiadę Chemiczną dodatkowo zdobywał dla swojej szkoły 20 ‘sukcesów’.

(przykładowo jeżeli szkoła miała w danej edycji olimpiady 5 reprezentantów w finale, z czego dwóch zostało laureatami, otrzymała: $3 \cdot 10 + 2 \cdot 20 = 70$ pkt).

Sukcesy szkoły zostały zsumowane następująco:

$S = 1.0 \cdot [52 \text{ OCh}] + 1.1 \cdot [53 \text{ OCh}] + 1.2 \cdot [54 \text{ OCh}] + 1.3 \cdot [55 \text{ OCh}] + 1.4 \cdot [56 \text{ OCh}]$,
[5X OCh] to sumaryczny wynik szkoły w danej edycji Olimpiady.

Współczynnik to odwrotność z pierwiastka iloczynu zasięgu oraz wielkości szkoły. Zasięg określa spośród ilu gimnazjalistów może przeprowadzić rekrutację dane liceum (ilość ta związana jest z ludnością miasta). Wielkość szkoły jest określona przez liczbę uczniów.

Szczegóły w tabeli:

Przelicznik :	1	2	3	4	5
Ludność miasta [tys.]	< 10	10-50	50-200	200-500	> 500
Ilość uczeni w szkole	< 100	100-400	400-600	600-900	> 900

Jeżeli w szkole z 300 tysięcznego miasta uczy się 200 uczniów jej współczynnik wynosi

$$W = \frac{1}{\sqrt{4 * 2}} = 0.3536$$

Punkty bonusowe:

- 3 pkt jeżeli szkoła corocznie od 5 lat ma reprezentanta/ów w finale
- 1 pkt za każdego nagrodzonego w ostatniej edycji konkursu chemicznego Politechniki Warszawskiej (najbardziej prestiżowy konkurs chemiczny w Polsce)

RANKING POWSTAŁ NA POTRZEBY

OFICJALNEJ STRONY UCZESTNIKÓW OLIMPIADY CHEMICZNEJ

Zwycięską szkołą, po raz kolejny, zostało **V LO IM. KS. J. PONIATOWSKIEGO W WARSZAWIE**.

W porównaniu z poprzednim zestawieniem miejscami na podium zamieniło się II LO IM.

MIESZKA I W SZCZECINIE z I LO IM. M. KOPERNIKA W ŁODZI. Szczegóły poniżej.

Miejsce	Miasto	Nazwa szkoły	Województwo	S	W	S•W	B	PKT
1	Warszawa	V LO im. Ks. J. Poniatowskiego	Mazowieckie	1270,5	0,2582	328,0417	3+5	336,0417
2	Łódź	I LO im. M. Kopernika	Łódzkie	694,5	0,2582	179,3191	3	182,3191
3	Szczecin	II LO im. Mieszka I	Zachodniopomorskie	600,5	0,2500	150,1250	3+3	156,1250
4	Radom	VI LO im. J. Kochanowskiego	Mazowieckie	459	0,2887	132,5019	3+1	136,5019
5	Wrocław	LO nr XIV im. Polonii Belgijskiej	Dolnośląskie	350,5	0,2582	90,4987	3	93,4987
6	Kraków	V LO im. A.Witkowskiego	Małopolskie	350	0,2000	70,0000	3+1	74,0000
7	Gdynia	III LO im. Marynarki Wojennej RP	Pomorskie	234	0,2887	67,5500	3	70,5500
8	Kętrzyn	I LO im. Wojciecha Kętrzyńskiego	Warmińsko-Mazurskie	128,5	0,5000	64,2500		64,2500
9	Olkusz	I LO im. Króla Kazimierza Wielkiego	Małopolskie	116	0,3536	41,0122	3	44,0122
10	Zielona Góra	I LO im. E.Dembowskiego	Lubuskie	151	0,2887	43,5899		43,5899
11	Toruń	ZSO UMK Liceum Akadem.	Kujawsko-Pomorskie	120	0,3536	42,4264	1	43,4264
12	Żary	Spółeczne LO	Lubuskie	70,5	0,5000	35,2500	1	36,2500
13	Kołobrzeg	I LO im. Mikołaja Kopernika	Zachodniopomorskie	82	0,4082	33,4764		33,4764
14	Warszawa	LXIV LO im. St.I.Witkiewicza	Mazowieckie	104	0,3162	32,8877		32,8877
15	Oświęcim	PZ nr 2 SOMSiT	Małopolskie	103	0,3162	32,5715		32,5715
16	Gliwice	LO "Filomata"	Śląskie	54	0,5774	31,1769	1	32,1769
17	Bydgoszcz	VI LO im. J.J. Śniadeckich	Kujawsko-Pomorskie	104	0,2887	30,0222		30,0222
18	Zamość	I Społ. LO im. Unii Europejskiej	Lubelskie	63	0,4082	25,7196	1	26,7196
19	Poznań	VIII LO im. A.Mickiewicza	Wielkopolskie	106	0,2236	23,7023	1	24,7023
20	Częstochowa	IX LO im. C.K.Norwida	Śląskie	93	0,2500	23,2500		23,2500
21	Szczecin	XIII LO	Zachodniopomorskie	64	0,3536	22,6274		22,6274
22	Skierniewice	KLO im. Ks. St. Konarskiego	Łódzkie	45	0,5000	22,5000		22,5000
23	Rzeszów	IV LO im. M.Kopernika	Podkarpackie	85	0,2582	21,9469		21,9469
24	Rzeszów	LO im. Jana Pawła II, Sióstr Prezenteł	Podkarpackie	51	0,4082	20,8207		20,8207
25	Katowice	I LO im. Mikołaja Kopernika	Śląskie	58	0,3536	20,5061		20,5061
26	Cieszyn	LO Towarzystwa Ewangelickiego	Śląskie	40	0,5000	20,0000		20,0000
27	Sosnowiec	IV LO im. S.Staszica	Śląskie	69	0,2887	19,9186		19,9186
28	Tarnów	III LO im. A.Mickiewicza	Małopolskie	68	0,2582	17,5575	1	18,5575
29	Warszawa	VIII LO im. Władysława IV	Mazowieckie	54	0,3162	17,0763	1	18,0763
30	Puławy	I LO im. Ks.A.J.Czartoryskiego	Lubelskie	69	0,2582	17,8157		17,8157
31	Wałbrzych	II LO im. H. Kołłątaja	Dolnośląskie	53	0,3333	17,6667		17,6667
32	Zawiercie	II LO im. Heleny Malczewskiej	Śląskie	52	0,3333	17,3333		17,3333
33	Bochnia	I LO im. Króla Kazimierza Wielkiego	Małopolskie	49	0,3536	17,3241		17,3241
34	Sieradz	I LO im. K.Jagiellończyka	Łódzkie	49	0,3536	17,3241		17,3241
35	Sanok	I LO im. KEN	Podkarpackie	46	0,3536	16,2635		16,2635
36	Mielec	II LO im. M.Kopernika	Podkarpackie	56	0,2887	16,1658		16,1658
37	Katowice	III LO im. Adama Mickiewicza	Śląskie	52	0,2887	15,0111		15,0111
38	Ciechanowiec	ZSOiZ im. J.lwaszkiewiczza	Podlaskie	21	0,7071	14,8492		14,8492
39	Dębica	I LO im. Króla W.Jagięłły	Podkarpackie	42	0,3536	14,8492		14,8492
40	Poznań	I LO im. K.Marcinkowskiego	Wielkopolskie	55	0,2582	14,2009		14,2009
41	Warszawa	I Społ. LO im. J.S.D.Sinhji	Mazowieckie	44	0,3162	13,9140		13,9140
42	Koszalin	I LO im. S.Dubois	Zachodniopomorskie	46	0,2887	13,2791		13,2791
43	Skarżysko-Kam.	I LO im. J.Słowackiego	Świętokrzyskie	31	0,4082	12,6557		12,6557
44	Opole	II LO im. M.Konopnickiej	Opolskie	47	0,2582	12,1353		12,1353
45	Wrocław	LO nr VII im. K.K.Baczyńskiego	Dolnośląskie	60	0,2000	12,0000		12,0000
46	Katowice	VIII LO im. Marii Skłodowskiej-Curie	Śląskie	41	0,2887	11,8357		11,8357
47	Rybnik	II LO im. A.F.Modrzewskiego	Śląskie	40	0,2887	11,5470		11,5470
48	Łódź	XXI LO im. B.Prusa	Łódzkie	51	0,2236	11,4039		11,4039
49	Nowy Targ	I LO im. S.Goszczyńskiego	Małopolskie	32	0,3536	11,3137		11,3137
50	Oleśnica	I LO im. J.Słowackiego	Dolnośląskie	32	0,3536	11,3137		11,3137
51	Oświęcim	LO im. St.Konarskiego	Małopolskie	32	0,3536	11,3137		11,3137
52	Białystok	I LO im. A.Mickiewicza	Podlaskie	45	0,2500	11,2500		11,2500
53	Świdwin	ZSP im. Wł.Broniewskiego	Zachodniopomorskie	26	0,4082	10,6145		10,6145
54	Zamość	I LO im. Jana Zamoyskiego	Lubelskie	41	0,2582	10,5862		10,5862

55	Wrocław	III LO im. A.Mickiewicza	Dolnośląskie	40	0,2582	10,3280	10,3280
56	Łódź	XXXII LO im. H.Poświatowskiej	Łódzkie	46	0,2236	10,2859	10,2859
57	Warszawa	II LO im. St. Batorego	Mazowieckie	39	0,2582	10,0698	10,0698
58	Białystok	III LO im. K.K. Baczyńskiego	Podlaskie	40	0,2500	10,0000	10,0000
59	Sopot	Sopockie Autonomiczne Liceum	Pomorskie	14	0,7071	9,8995	9,8995
60	Przemyśl	II LO im. prof. K.Morawskiego	Podkarpackie	37	0,2582	9,5534	9,5534
61	Warszawa	XIV LO im. St. Staszica	Mazowieckie	37	0,2582	9,5534	9,5534
62	Ostrowiec Św.	III LO im. W.Broniewskiego	Świętokrzyskie	33	0,2887	9,5263	9,5263
63	Lublin	II LO im. Hetm.J.Zamoyskiego	Lubelskie	38	0,2500	9,5000	9,5000
64	Jaworzno	I LO im. Tadeusza Kościuszki	Śląskie	28	0,3333	9,3333	9,3333
65	Włocławek	I LO im. Ziemi Kujawskiej	Kujawsko-Pomorskie	28	0,3333	9,3333	9,3333
66	Warszawa	XXXVII LO im. J.Dąbrowskiego	Mazowieckie	41	0,2236	9,1679	9,1679
67	Kielce	IV LO im. H.Sawickiej	Świętokrzyskie	36	0,2500	9,0000	9,0000
68	Poznań	II LO im. Gen.Zamoyskiej i H.Modrzejewskiej	Wielkopolskie	34	0,2582	8,7788	8,7788
69	Sandomierz	I LO Collegium Gostomianum	Świętokrzyskie	24	0,3536	8,4853	8,4853
70	Kalisz	IV LO im. I.J.Paderewskiego	Wielkopolskie	28	0,2887	8,0829	8,0829
71	Rybnik	I LO im. Powstańców Śląskich	Śląskie	28	0,2887	8,0829	8,0829
72	Opole	III LO im. M.Skłodowskiej-Curie	Opolskie	24	0,3333	8,0000	8,0000
73	Biłgoraj	LO im. ONZ	Lubelskie	24	0,3162	7,5895	7,5895
74	Lubliniec	LO im. A.Mickiewicza	Śląskie	21	0,3536	7,4246	7,4246
75	Jasło	I LO im. Króla S.Leszczyńskiego	Podkarpackie	20	0,3536	7,0711	7,0711
76	Inowrocław	II LO im. M.Konopnickiej	Kujawsko-Pomorskie	21	0,3333	7,0000	7,0000
77	Łowicz	II LO im. M.Kopernika	Łódzkie	14	0,5000	7,0000	7,0000
78	Rumia	SLO im. Św. Jana Bosko	Pomorskie	14	0,5000	7,0000	7,0000
79	Kraków	II LO im. Króla Jana III Sobieskiego	Małopolskie	34	0,2000	6,8000	6,8000
80	Kielce	I Prywatne LO	Świętokrzyskie	13	0,5000	6,5000	6,5000
81	Pszczyna	III LO	Śląskie	13	0,5000	6,5000	6,5000
82	Kielce	II LO im. J.Śniadeckiego	Świętokrzyskie	27	0,2236	6,0374	6,0374
83	Chełm	I LO im. St.Czarneckiego	Lubelskie	20	0,2887	5,7735	5,7735
84	Kielce	I LO im. S.Żeromskiego	Świętokrzyskie	23	0,2500	5,7500	5,7500
85	Bielsko-Biała	V LO	Śląskie	14	0,4082	5,7155	5,7155
86	Bielsko-Biała	LO Towarzystwa Szkolnego im. M. Reja	Śląskie	14	0,4082	5,7155	5,7155
87	Czarnków	LO im. Janka z Czarnkowa	Wielkopolskie	14	0,4082	5,7155	5,7155
88	Zakopane	I LO im. O.Balzera	Małopolskie	14	0,4082	5,7155	5,7155
89	Zamość	III LO im. C.K. Norwida	Lubelskie	22	0,2582	5,6804	5,6804
90	Sokółka	LO im. Mikołaja Kopernika	Podlaskie	13	0,4082	5,3072	5,3072
91	Częstochowa	IV LO im. H.Sienkiewicza	Śląskie	20	0,2500	5,0000	5,0000
92	Kielce	LO im. Św.Jadwigi Królowej	Świętokrzyskie	14	0,3536	4,9497	4,9497
93	Augustów	I LO im. G.Piramowicza	Podlaskie	12	0,4082	4,8990	4,8990
94	Bielsk Podlaski	II LO z BJN im. B.Taraszkiewicza	Podlaskie	12	0,4082	4,8990	4,8990
95	Żnin	I LO im. Braci Śniadeckich	Kujawsko-Pomorskie	12	0,4082	4,8990	4,8990
96	Kędzierzyn-Koźle	II LO im. M.Kopernika	Opolskie	16,5	0,2887	4,7631	4,7631
97	Grudziądz	I LO im. B.Chrobrego	Kujawsko-Pomorskie	14	0,3333	4,6667	4,6667
98	Inowrocław	I LO im. J.Kasprowicza	Kujawsko-Pomorskie	14	0,3333	4,6667	4,6667
99	Świdnica	II LO	Dolnośląskie	14	0,3333	4,6667	4,6667
100	Janów Lubelski	LO im. Boh. Porytowego Wzgórza	Lubelskie	13	0,3536	4,5962	4,5962
101	Sanok	II LO im. Marii Skłodowskiej-Curie	Podkarpackie	13	0,3536	4,5962	4,5962
102	Wodzisław Śląski	I LO	Śląskie	13	0,3536	4,5962	4,5962
103	Sochaczew	LO im. F. Chopina	Mazowieckie	11	0,4082	4,4907	4,4907
104	Chrzanów	II LO im. K.K.Baczyńskiego	Małopolskie	12	0,3536	4,2426	4,2426
105	Gorlice	I LO im. M. Kromera	Małopolskie	12	0,3536	4,2426	4,2426
106	Jarocin	I LO im. T.Kościuszki	Wielkopolskie	12	0,3536	4,2426	4,2426
107	Kraśnik	II LO im. M.Reja	Lubelskie	12	0,3536	4,2426	4,2426
108	Krosno	II LO im. Konstytucji 3 Maja	Podkarpackie	12	0,3536	4,2426	4,2426
109	Bolesławiec	I LO im. Wł.Broniewskiego	Dolnośląskie	10	0,4082	4,0825	4,0825

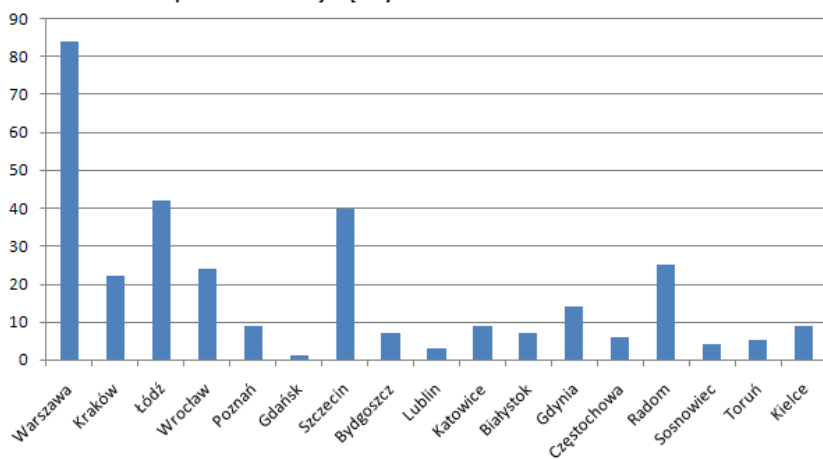
110	Piła	I LO im. M.Skłodowskiej-Curie	Wielkopolskie	14	0,2887	4,0415	4,0415
111	Gorzów Wlkp.	II LO im. M.Skłodowskiej-Curie	Lubuskie	12	0,3333	4,0000	4,0000
112	Grudziądz	II LO im. Króla Jana III Sobieskiego	Kujawsko-Pomorskie	12	0,3333	4,0000	4,0000
113	Olsztyn	IV LO im. M. Skłodowskiej-Curie	Warmińsko-Mazurskie	12	0,3333	4,0000	4,0000
114	Ostrowiec Św.	II LO im. J.Chreptowicza	Świętokrzyskie	12	0,3333	4,0000	4,0000
115	Ostrołęka	I LO im. gen. J.Bema	Mazowieckie	13	0,2887	3,7528	3,7528
116	Kalisz	I LO im. A.Asnyka	Wielkopolskie	11	0,3333	3,6667	3,6667
117	Poznań	LO św. Marii Magdaleny	Wielkopolskie	14	0,2582	3,6148	3,6148
118	Gdynia	OL Jezuitów im. Św. St. Kostki	Pomorskie	10	0,3536	3,5355	3,5355
119	Gdańsk	III LO im. Bohaterów Westerplatte	Pomorskie	14	0,2500	3,5000	3,5000
120	Tychy	I LO im. Leona Kruczkowskiego	Śląskie	12	0,2887	3,4641	3,4641
121	Warszawa	VII LO im. J.Słowackiego	Mazowieckie	13	0,2582	3,3566	3,3566
122	Gorzów Wlkp.	I LO im. T. Kościuszki	Lubuskie	10	0,3333	3,3333	3,3333
123	Przemyśl	I LO im. J.Słowackiego	Podkarpackie	11	0,2887	3,1754	3,1754
124	Olsztyn	V LO im. Wspólnej Europy	Warmińsko-Mazurskie	12	0,2582	3,0984	3,0984
125	Stalowa Wola	LO im. KEN	Podkarpackie	12	0,2582	3,0984	3,0984
126	Warszawa	XLII LO im. M.Konopnickiej	Mazowieckie	12	0,2582	3,0984	3,0984
127	Białystok	VI LO im. Króla Zygmunta Augusta	Podlaskie	12	0,2500	3,0000	3,0000
128	Katowice	Śląskie Techniczne Zakłady Naukowe	Śląskie	13	0,2236	2,9069	2,9069
129	Białystok	IV LO im. Cypriana Kamila Norwida	Podlaskie	11	0,2500	2,7500	2,7500
130	Bydgoszcz	I LO im. C.K.Norwida	Kujawsko-Pomorskie	11	0,2500	2,7500	2,7500
131	Warszawa	XVIII LO im. J.Zamoyskiego	Mazowieckie	12	0,2236	2,6833	2,6833
132	Łódź	XII LO im. St. Wyspiańskiego	Łódzkie	10	0,2582	2,5820	2,5820

Podsumowanie:

W ciągu ostatnich 5 lat swoich reprezentantów w finale Olimpiady Chemicznej miało 132 szkoły ponadgimnazjalne oraz 1 gimnazjum (Pow. Gimn. Sportowo – Językowe w Trzebnicy). Największe sukcesy odnosili uczniowie V LO im. Ks. J. Poniatowskiego w Warszawie (28 tytułów laureata, 6-krotnie na IChO). 8 szkół ma corocznie od pięciu lat swojego przedstawiciela/ów w finale.

Największą szkołą występującą w rankingu jest II LO im. M.Konopnickiej w Opolu (prawie 1100 uczniów), zaś najmniejszą Sopotkie Autonomiczne Liceum (niecałe 50 licealistów). Najmniejszym miastem występującym w powyższym zestawieniu jest niespełna 5 tysięczny Ciechanowiec. Najwięcej szkół - 10 jest z Warszawy.

Ilość reprezentantów największych miast w Polsce w 5 ostatnich finałach OCh



Ilość finalistów z poszczególnych okręgów

